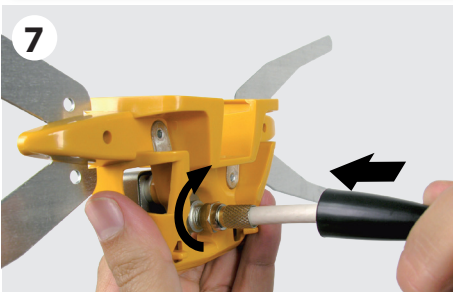
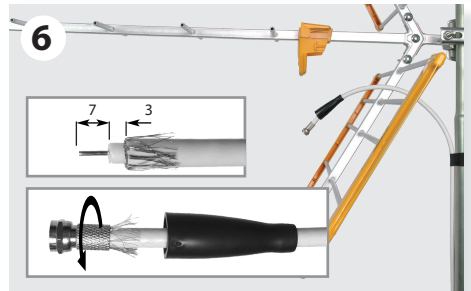
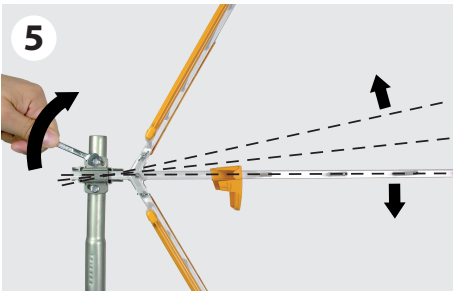
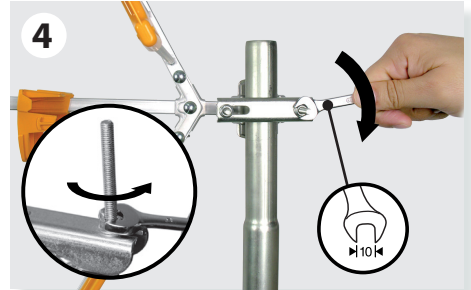
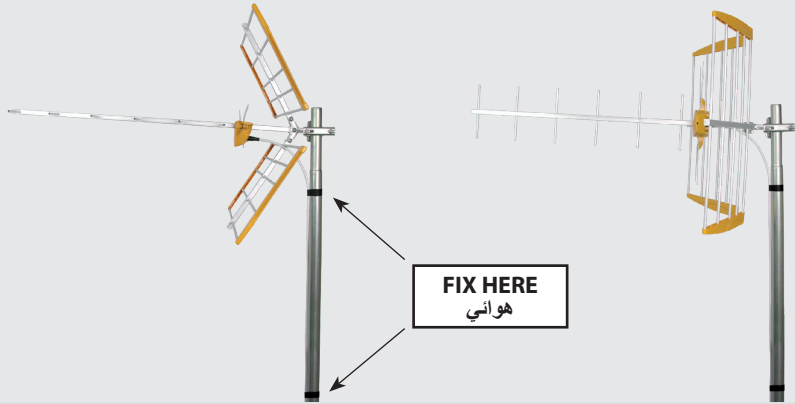


Antena / Antena / Antenne / Antenna / Antenna / Antenne / Antena / Антенна / هوائي

Refs. 112120, 112121 (Art. Nr. FSA412LTE2)





مرجع	Mod.	N. kat.	Ref.	Art.	Ref.	Art. N.	Ref.	Ref.		112120, 112121
نطاق العمل	Полоса частот	Pasmo pracy	Bande de travail	Banda	Banda de trabalho	Band	Banda de trabajo	Working band	MHz	470 ... 694 (CH21 ... CH48)
ريج	Кoeffициент усиления	Wzmocnienie	Gain	Guadagno	Ganho	Gewinn / Verstärkung	Ganancia	Gain	dBi	13
نسبة D / A	Отношение "front to back"	Współczynnik P/T	Rapport A/A	Rapp. A/D	Relação F/T	Vor-Rück-Verhältnis	Relación D/A	F/B ratio	dB	> 25
حمل الرياح	Ветровая нагрузка	Obciążenie wiatrem	Résistance au vent	Carico del vento	Carga vento	Windlast	Carga al viento	Wind load	N	73 (@ 130 Km/h) 100 (@ 150 Km/h)

ТЕХНИЧЕСКИЙ ПАСПОРТ ИЗДЕЛИЯ

Назначение: Антенна из высококачественного алюминия ДМВ диапазона, предназначенная для приема аналогового и цифрового ТВ DVB-T/T2. Состоит из диполя, углового отражателя и направляющей с 6 директорами. Имеет встроенный фильтр для защиты от импульсного шума и помех LTE в диапазоне 694-862 МГц.

Технические характеристики: Приведены в таблице.

Конструкция и порядок установки: Иллюстрации на рисунках типового применения.

Утилизация: Данный продукт не может быть утилизирован как обычные бытовые отходы, после окончания срока службы следует сдать его в

специализированный пункт приема и утилизации отходов.

Гарантия изготовителя: Производитель дает один год гарантии с момента покупки для стран Евразийского экономического союза. Для стран, не входящих в Евразийский экономический союз, применяется юридические гарантии данной страны на момент покупки. Для подтверждения даты покупки сохраняйте чек. В течение гарантийного срока Производитель бесплатно устранит неполадки, вызванные бракованными материалами или дефектами, возникшими по вине Производителя.

Условия гарантийного обслуживания: Условия гарантийного обслуживания не предусматривают

устранение ущерба, возникшего вследствие неправильного использования или износа изделия, форс-мажорных обстоятельств или иных факторов, находящихся вне контроля Производителя.

Лицензии и товарные знаки: Качество оборудования Производителя подтверждено международными сертификатами CE и ISO 9001, а также регулирующими лицензиями и сертификатами соответствующих стран.

Televés, S.A.U., CIF: A15010176, Rua/Beneficia de Conxo, 17, 15706 Santiago de Compostela, SPAIN, tel.: +34 981 522200, televes@televes.com. Произведено в Испании.

Дата изготовления указана на упаковочной этикетке: D. мм/гг (мм = месяц / гг = год).



- El presente producto no puede ser tratado como residuo doméstico normal, sino que debe entregarse en el correspondiente punto de recogida de residuos de aparatos eléctricos y electrónicos (RAEE).

- O presente produto não pode ser tratado como um residuo doméstico normal. Este deve ser depositado num ponto de recolha de residuos de equipamentos eléctricos e electrónicos (REEE).

- Ce produit ne peut être traité comme un déchet ménager ordinaire, il doit être déposé à un point de collecte des déchets d'équipements électriques et électroniques (DEEE).

- The present product can not be treated as normal household waste, it must be delivered to the corresponding collection point for waste electrical and electronic equipment (WEEE).

- Il presente prodotto non può essere trattato come normale rifiuto domestico, ma deve essere consegnato al corrispondente punto di raccolta per i rifiuti di

apparecchiature elettriche ed elettroniche (RAEE).

- Das vorliegende Produkt darf nicht als normaler Hausmüll behandelt werden, sondern muss an eine entsprechende Sammelstelle für Elektro- und Elektronik-Altgeräte (WEEE) gebracht werden.

- Produkt ten nie może być traktowany jak zwykły odpad gospodarczy. Zużyty produkt musi być dostarczony do odpowiedniego punktu zbiórki zużytego sprzętu elektrycznego i elektronicznego (WEEE).

- При утилизации данного устройства с ним нельзя обращаться как с обычными бытовыми отходами. Вместо этого оно должно быть передано в соответствующий пункт приема подлежащего утилизации электрического и электронного оборудования (ОЭЭО).

لا يمكنك اعتبار هذا الجهاز كفضلات عادية من الموجب توصيلها إلى نقطة مخصصة بالفضلات الكهربائية (WEEE)



- El equipo cumple los requerimientos del mercado CE.

- Este símbolo indica que o equipamento cumpre os requisitos da marcação CE.

- Ce symbole indique que le matériel remplit les normes du marquage CE.

- The equipment complies with the CE mark requirements.

- Questo simbolo indica che l'apparecchio è conforme ai requisiti del marchio CE.

- Dieses Symbol weist darauf hin, dass das Gerät den Anforderungen der geltenden europäischen Richtlinien entspricht.

- Symbol ten oznacza, że urządzenie spełnia wymogi oznaczenia CE.

- Этот символ указывает о соответствии устройства требованиям CE.

(CE)-الجهاز ينطبق مع متطلبات رمز / علامة ال

DECLARACION DE CONFORMIDAD ■ DECLARATION OF CONFORMITY ■ DECLARAÇÃO DE CONFORMIDADE ■ DECLARATION DE CONFORMITE ■ DICHIARAZIONE DI CONFORMITÀ ■ DEKLARACJA ZGODNOŚCI ■ KONFORMITÄTSEKRLÄRUNG ■ ΠΙΣΤΟΠΟΙΗΤΙΚΟ ΣΥΜΜΟΡΦΩΣΗΣ ■ FÖRSÄKRAN OM ÖVERENSSTÄMMELSE ■ ДЕКЛАРАЦИЯ СООТВЕТСТВИЯ ■ بيان المطابقة ▶ <https://doc.televes.com>

Fabricante / Manufacturer / Fabricante / Fabricant / Produttore / Hersteller / Producent / Изготовитель / المصنع /
Televés S.A.U. Rúa B. de Conxo, 17 - 15706 Santiago de Compostela, Spain www.televes.com